

Waelzholz. Persönlichkeit.


**// EGAL, OB UNSER KUNDE 10 ODER 10.000 KILOMETER
VON UNS ENTFERNT IST: PERSÖNLICHE NÄHE IST FÜR UNS
EINE FRAGE VON VERSTÄNDNIS UND WERTSCHÄTZUNG. //**

RAINER DINN, VERTRIEB

Bandstahl.
Spitzenleistung.



WÄELZHOLZ



**// UNSERE KUNDEN DÜRFEN
ERWARTEN, DASS WIR MIT UNSEREN
LEISTUNGEN AUF ALLEN EBENEN
ÜBER DAS SELBSTVERSTÄNDLICHE
HINAUSGEHEN. //**

DR. HANS-TONI JUNIUS,
VORSITZENDER DER GESCHÄFTSFÜHRUNG

Waelzholz. Spitzenleistung.

Waelzholz steht für Spitzenleistung. Was aber bedeutet das genau für Sie als Kunden?

Unsere Kunden stellen stetig höhere Anforderungen an unsere Produkte. Wichtige Treiber sind unter anderem steigende Sicherheitsanforderungen und die Forderung der Automobilindustrie nach Gewichtsreduzierung. Zur weiteren Effizienzsteigerung in den Verarbeitungsprozessen unserer Kunden sind perfekte, gleichmäßige und reproduzierbare Werkstoffeigenschaften erforderlich.

Wir tragen dem Rechnung, indem wir für die jeweiligen Werkstoffgruppen besonders leistungsfähige Prozesse und Produkte entwickeln. Wir fertigen Werkstoffe, deren Materialkennwerte deutlich besser als die Norm sind, und entwickeln Hochleistungswerkstoffe, maßgeschneidert für unsere Kunden. Das ist unser Engineering.

Ebenso wichtig ist es, den jeweiligen Kunden, seine Endprodukte und Prozesse genau zu kennen, um ihn richtig beraten zu können. Das nennen wir eine persönliche Kundenbeziehung. Unsere Kunden in ihren Märkten international zu begleiten, das nennen wir weltweiten Service.

Die Summe der Leistungen, die über das Selbstverständliche hinausgehen, nennen wir Spitzenleistung. Erfahren Sie auf den nächsten Seiten, was Sie von uns erwarten dürfen.

Waelzholz. Internationalität.



USA

Waelzholz North America in Cleveland, Ohio, beliefert den nordamerikanischen Markt mit maßgeschneiderten Stahlwerkstoffen.



Frankreich

Das Waelzholz Service Center im französischen Thiers bietet passgenaue Serviceleistungen für den französischen Markt.



Brasilien

Brasmetal Waelzholz in São Paulo produziert unvergüteten, vergüteten und oberflächenveredelten Bandstahl.

**// DER BLICK AUF DIE ZEITZONEN BEGLEITET UNS TÄGLICH.
WIR SIND FÜR KUNDEN RUND UM DEN GLOBUS JEDERZEIT
ANSPRECHBAR. //**

VOLKER DORNIS, VERTRIEB



Deutschland

Die hoch spezialisierten Waelzholz-Standorte in Hagen, Plettenberg, Oberkochen und Iserlohn bieten ein umfassendes Portfolio von Stahlbändern, Profilen und Elektrobänd.

Österreich

Das Waelzholz Werk in Götzis ist Spezialist für vergütete Profilkanten aus Stahl, insbesondere für Ski- und Snowboardkanten.

China

Waelzholz New Material in Taicang ist das erste deutsche Kaltwalzwerk in China und stellt dem asiatischen Markt ein jährliches Volumen von bis zu 70.000 t zur Verfügung.

Waelzholz ist seit vielen Jahren weltweit präsent. Mit unseren Werken und Service Centern in Europa, Nordamerika, Südamerika und Asien begleiten wir unsere Kunden in ihren Zielmärkten. Wir sind für unsere Partner mit Produkten und Know-how vor Ort.

Der Anteil unseres internationalen Absatzes liegt bei über 50 Prozent, mehr als 25 Prozent unserer Produkte fertigen wir außerhalb Europas. Auf dem internationalen Parkett sind wir auch aufgrund unserer langjährigen Erfahrung ein

verlässlicher Partner: In Brasilien sind wir beispielsweise seit 1973 mit einem Werk mit einer Produktionskapazität von aktuell mehr als 100.000 Tonnen Bandstahl vertreten.

Unsere internationalen Standorte sind eng mit unserer Werkstofftechnik und unserem Qualitätsmanagement in der Hagener Unternehmenszentrale vernetzt. So gewährleisten wir für unsere Kunden eine qualitativ hochwertige Beratungsleistung und vereinheitlichte hohe Produktqualität rund um den Globus.

**// WIR BEWEGEN UNS AKTIV IN EINEM
NETZWERK VON KUNDEN, LIEFERANTEN,
HOCHSCHULEN UND WEITEREN PARTNERN.
SO SIND WIR STETS AM PULS DER ZEIT. //**

DR. HEINO BUDDENBERG, GESCHÄFTSFÜHRER

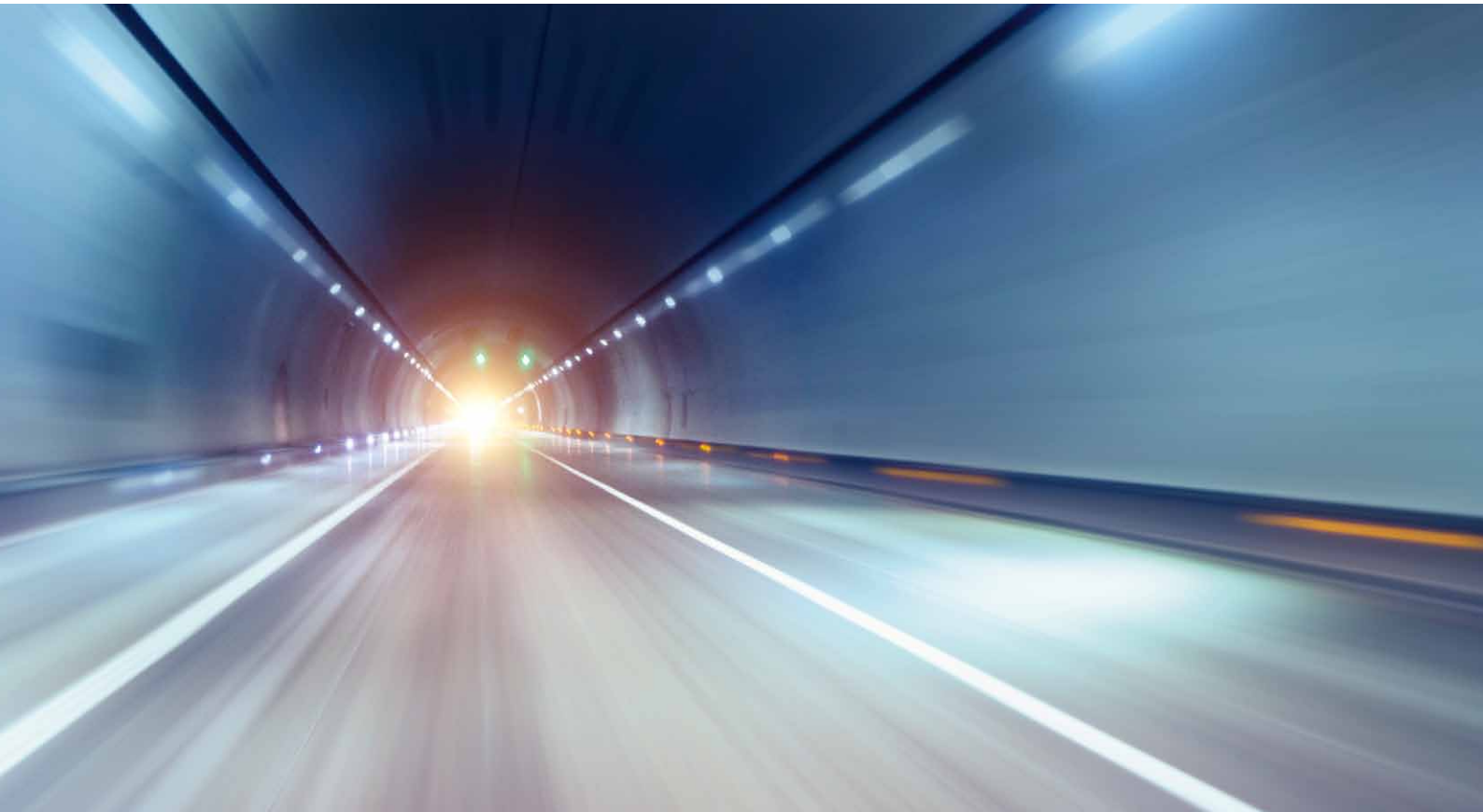
Waelzholz. Zukunft.

Zu unserer Kompetenz zählt das Wissen um die Bedürfnisse unserer Kunden. Es gehört ebenso zu unseren Aufgaben, Trends frühzeitig zu erkennen und die Produktentwicklung darauf auszurichten, wie auch unsere Kunden mit innovativen Produkten darin zu unterstützen, Trends zu begründen.



Ein Beispiel: Für den Automotive-Sektor haben wir unseren höchstfesten Bandstahl RAWAEL® entwickelt, der unter anderem für Sitzschienen zum Einsatz kommt. Er bietet höchste Festigkeiten bei guter Verformbarkeit und ermöglicht damit ein bis zu 50 Prozent reduziertes Gewicht im Vergleich zu den für diese Anwendung sonst genutzten klassischen Stählen.

So helfen wir unseren Kunden, innovative Erzeugnisse für die Zukunft zu entwickeln, ihre Marktposition zu stärken und neue Märkte zu erschließen. Als Technologieführer sind wir in einer Vielzahl von Branchen in den Bereichen Automotive, Energieerzeugung und -umwandlung sowie industrielle Anwendungen zu Hause.



Waelzholz. Kompetenz.

Unsere Spezialisten für Werkstofftechnik finden für unsere Kunden die geeigneten Lösungen – passgenau ausgewählt aus Norm-Werkstoffen oder individuell entwickelt.



Martensitisch vergüteter Bandstahl
für verschleißfeste Werkzeuge

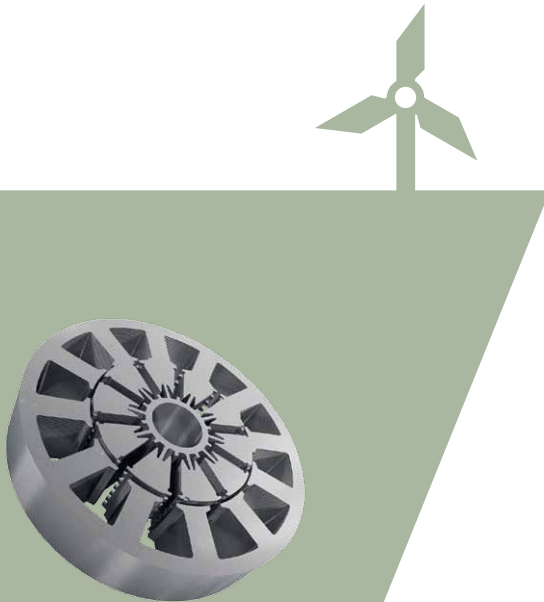


Höchstfeste mikrolegierte Werkstoffe
für leichte und sichere Fahrzeugkomponenten

In vielen Fällen beziehen uns Kunden frühzeitig in ihre eigene Produktentwicklung mit ein, um durch unser Know-how neue Potenziale zu erschließen. Oftmals haben sich aus dieser Zusammenarbeit für unsere Kunden ganz neue Freiheitsgrade bei der Konstruktion ergeben.

Prozess-Know-how ist die Basis für neue Bandstahl-Produkte. Aus diesem Grunde entwickelt unser Engineering unsere Anlagentechnologie kontinuierlich weiter.

Zum Beispiel ermöglicht uns das Blitzvergüten mit einer Geschwindigkeit von bis zu 300 Metern pro Minute ein blitzschnelles Erwärmen und Abkühlen von Flachdraht und Profilen. Der Effekt: Gefügestrukturen und Werkstoffeigenschaften, die das Ergebnis konventioneller Vergütungsverfahren deutlich übertreffen.



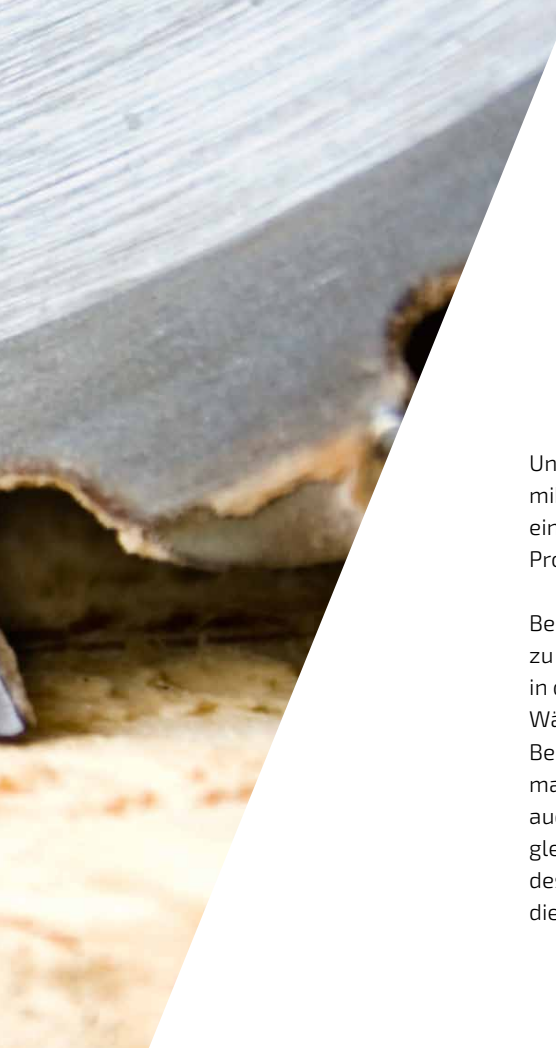
Hochfestes und verlustarmes Elektrobänd
für effiziente Elektroantriebe

**// WENN WIR ÜBER BANDSTAHL NACHDENKEN,
HABEN WIR IMMER PROZESSE IM KOPF:
PROZESSE DER LIEFERANTEN, PROZESSE BEI
WÄLZROLLEN UND PROZESSE DER KUNDEN. //**

DR. MICHAEL HELLMANN, WERKSTOFFTECHNIK



Waelzholz.
Verlässlichkeit.



Unser Bandstahl-Spektrum umfasst hoch und niedrig gekohlte, unlegierte, mikrolegierte und legierte Stähle. Unabhängig davon, ob wir eine kaltgewalzte, eine zusätzlich vergütete oder veredelte Bandstahl-Variante liefern. Alle unsere Produkte stellen wir mit großer Sorgfalt in definierten Eigenschaftsfenstern her.

Beispiel Federstahl: Die Streckgrenze und das Verhältnis von Zugfestigkeit zu Streckgrenze als wichtige Parameter können wir mit unserer Erfahrung in der Kombination von chemischer Zusammensetzung, Kaltwalzen und Wärmebehandlung exakt für die Anforderungen unserer Kunden einstellen. Beispielsweise als Feinschneidvariante für hohe Glattschnittanteile oder martensitisch vergütet, spannungsfrei und mit sehr guter Planheit. Oder auch als PT-Band mit Rp 0,2 bis zu 1.300 MPa für hohe Bauteilfestigkeit bei gleichzeitig guter Biegebarkeit. Mit der genauen und gleichmäßigen Einstellung des Gefügestandes erhalten unsere Kunden die Bandstahl-Eigenschaften, die sie benötigen. Immer gleich, immer gleich gut.

**// DIE MEISTEN UNSERER KUNDEN ERHALTEN IM LAUFE
EINES JAHRES VIELE LIEFERLOSE DES GLEICHEN BANDSTAHL-
ARTIKELS. WIR STELLEN SICHER, DASS DIE QUALITÄT JEDES
EINZELNEN COILS WIEDERHOLGENAU DIESELBE IST. //**

DR. MATTHIAS GIERSE, GESCHÄFTSFÜHRER

**// UNSERE KUNDEN VERBINDEN ELEKTROBAND-LAMELLEN MIT BACKLACK.
KEIN NIETEN. KEIN SCHWEISSEN. KEINE WERKSTOFFSCHÄDIGUNG.
ABER DAFÜR EIN UNGESTÖRTER MAGNETFLUSS. //**

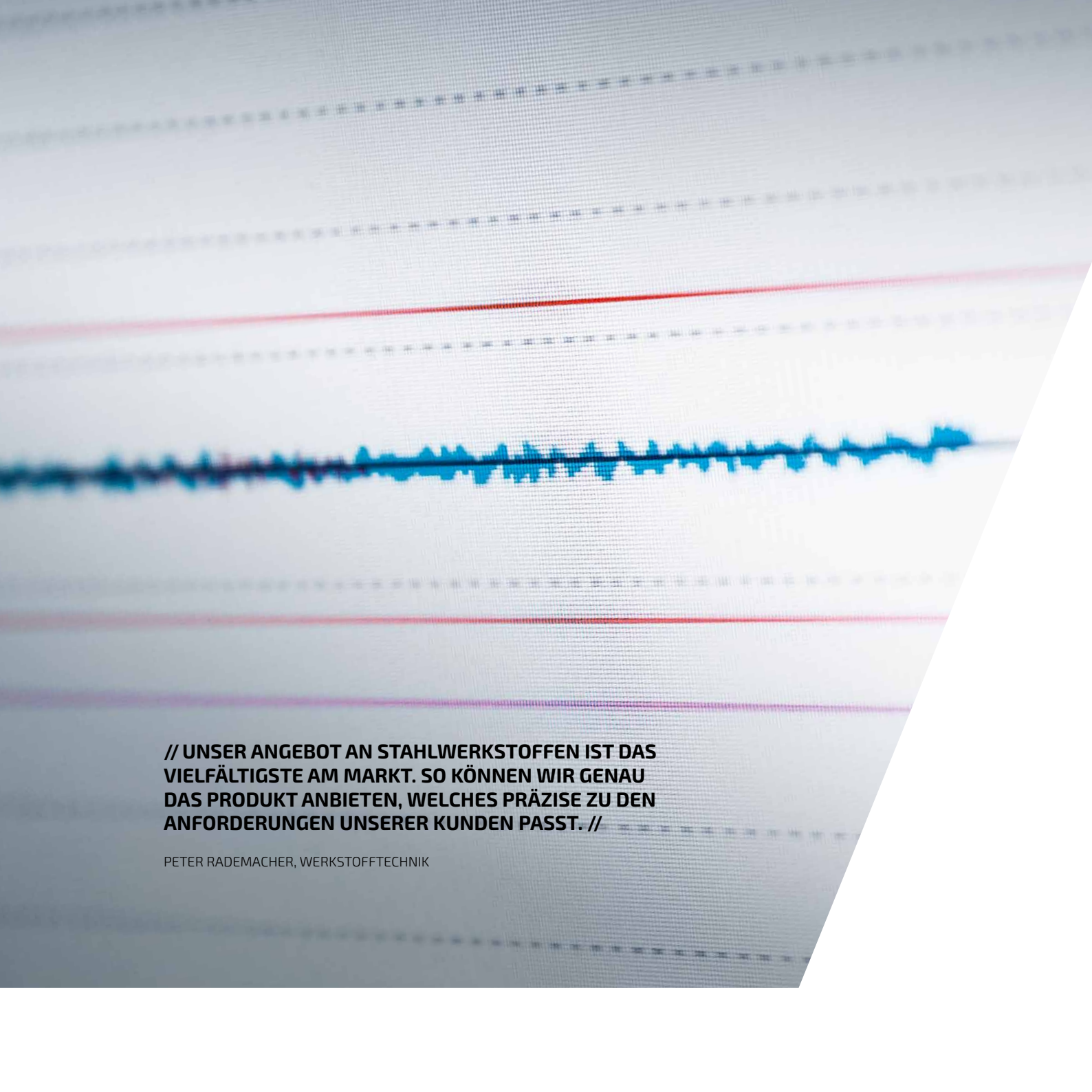
NORBERT BRACHTHÄUSER, WERKSTOFFTECHNIK

Waelzholz. Innovation.

Ob Generatoren, Elektromotoren in Industrieranwendungen oder elektrische Automobilantriebe: Überall dort, wo Energie effizient erzeugt oder genutzt werden soll, kommt unser Elektroband zum Einsatz. Bei diesen Anwendungen sind Leistungsfaktoren wie geringe Ummagnetisierungsverluste, hohe Flussdichten und Permeabilitäten relevant.

Doch die Anforderungen an unsere Werkstoffe gehen an vielen Stellen darüber hinaus. Bei hohen Drehzahlen moderner elektrischer Automobilartriebe treten beispielsweise im Bereich der Rotorzähne enorme mechanische Belastungen auf. Für diese besonderen Anforderungen können wir Elektroband-Varianten mit Streckgrenzen bis zu 500 MPa realisieren. Vielfach begleiten wir unsere Kunden bei der Entwicklung ihrer Produkte und ihrer Innovationen und liefern maßgeschneiderte Elektroband-Produkte.





**// UNSER ANGEBOT AN STAHLWERKSTOFFEN IST DAS
VIELFÄLTIGSTE AM MARKT. SO KÖNNEN WIR GENAU
DAS PRODUKT ANBIETEN, WELCHES PRÄZISE ZU DEN
ANFORDERUNGEN UNSERER KUNDEN PASST. //**

PETER RADEMACHER, WERKSTOFFTECHNIK

Waelzholz. Präzision.

In Sachen Bandstahl macht uns so schnell niemand etwas vor. Unser Produktangebot ist sowohl in seiner Breite als auch in seiner Tiefe so umfassend wie kein anderes auf dem Markt. Wir bieten unsere Bandstähle in den unterschiedlichsten Ausführungen an. Bereits mit unseren klassischen Werkstoffen können wir eine Vielzahl von Anforderungen präzise abbilden, zum Vorteil unserer Kunden. Wenn hochspezielle technische Merkmale gefragt sind, gehen wir noch einen Schritt weiter. In diesen Fällen entwickeln wir für und mit unseren Kunden maßgeschneiderte Lösungen.

Präzision zeigt sich an unseren Produkten ganz konkret. Unsere Kunden beziehen Werkstoffe von uns, die innerhalb sehr enger Toleranzen hergestellt werden.

Die vernetzte Regelung unserer Walz- und Wärmebehandlungsprozesse ermöglicht zum Beispiel extrem plane Bandstahl-Oberflächen, mit geringsten Form- und Lageabweichungen und mit Dickentoleranzen, die um ein Drittel unter dem Normbereich liegen. Für sicher reproduzierbare Verarbeitungsergebnisse bei unseren Kunden.